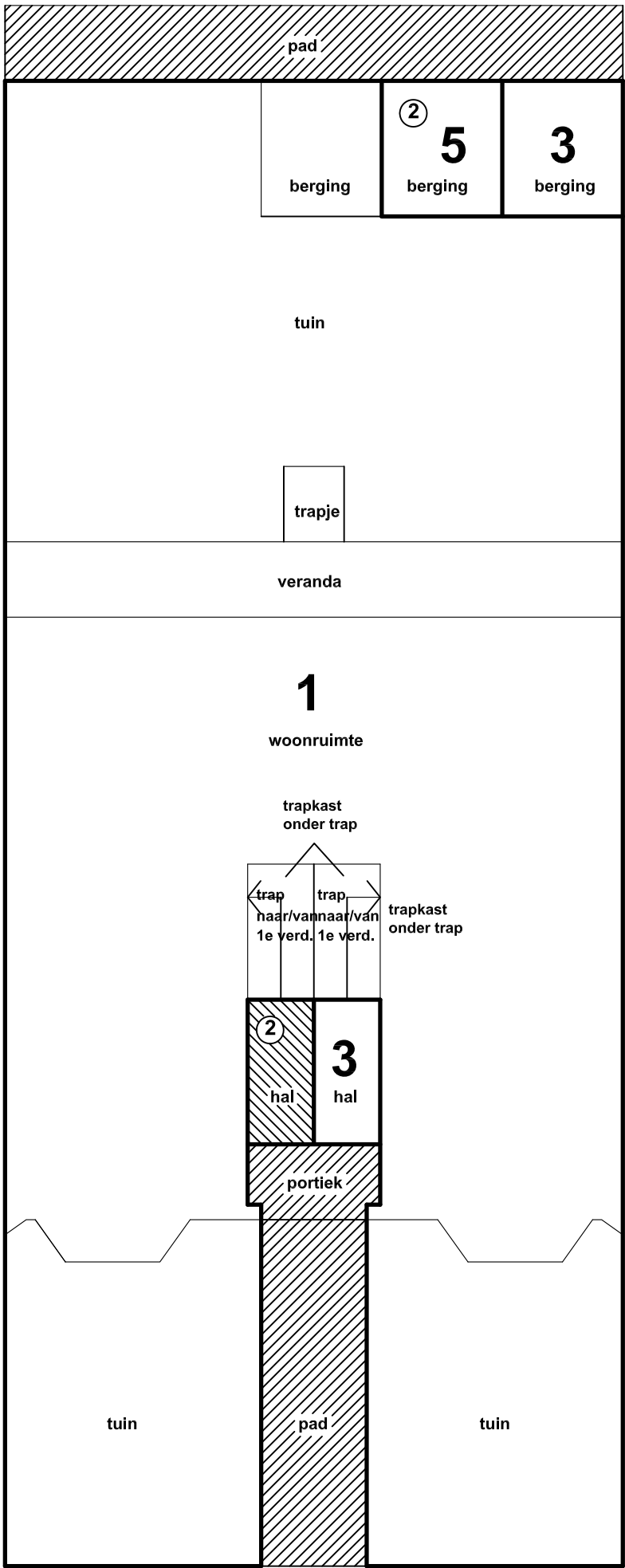
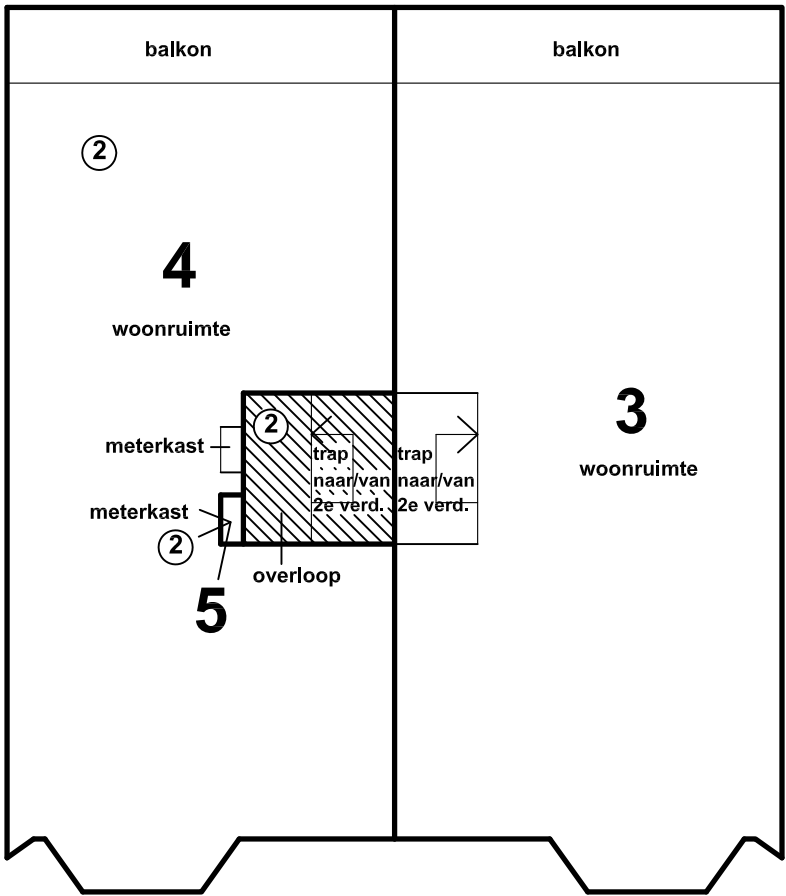


# Johan de Wittlaan 255-1 en 255-2 te Arnhem

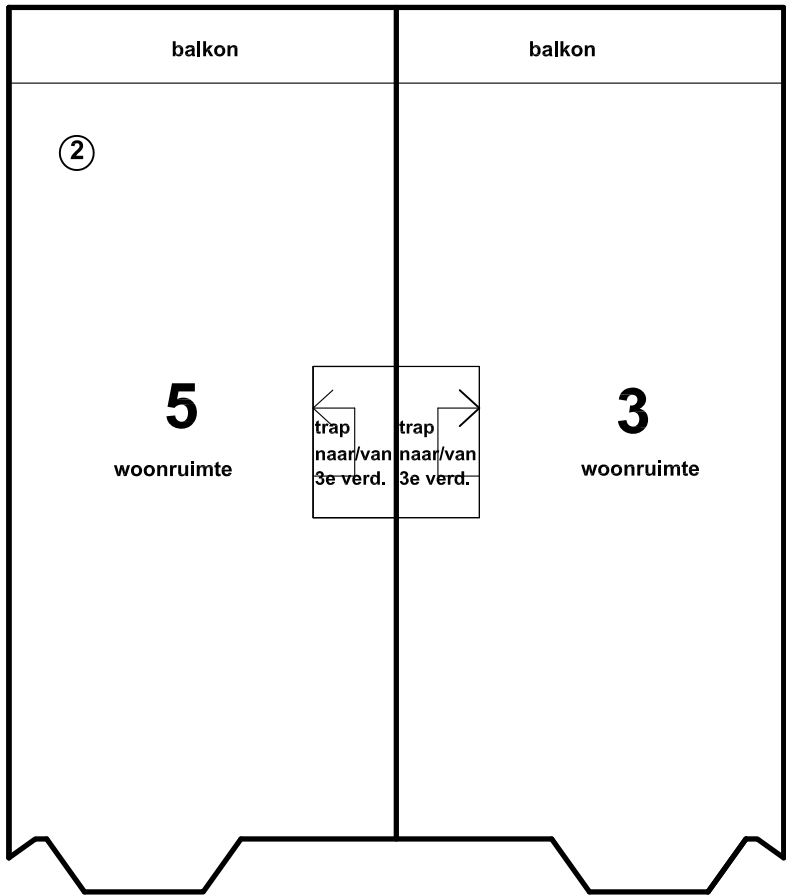
Ondersplitsing A2 in A4 en A5



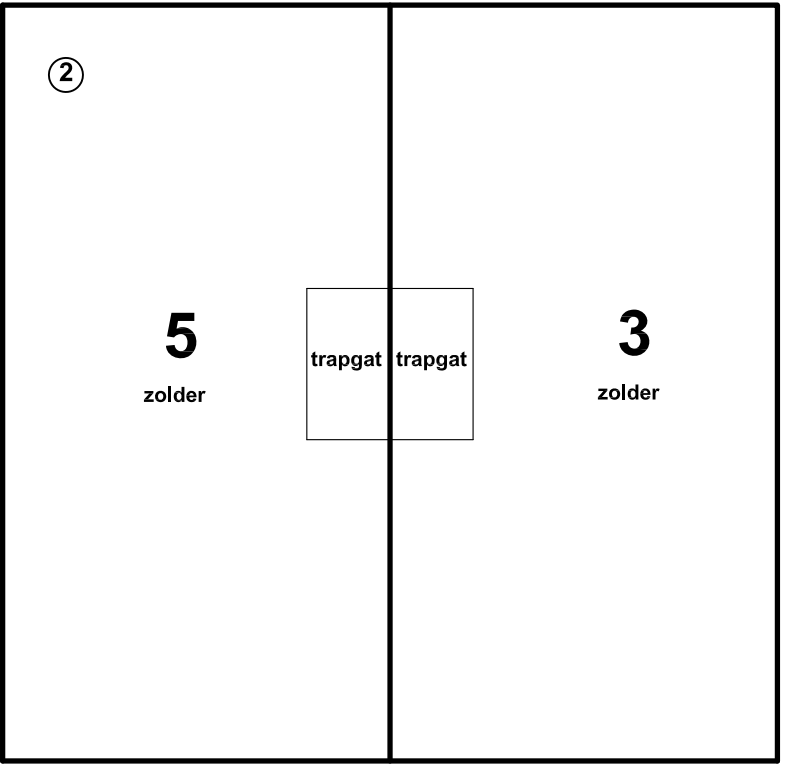
begane grond  
Johan de Wittlaan



1e verdieping

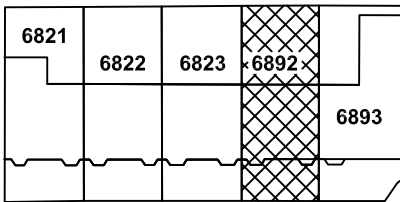


2e verdieping



3e verdieping

## Situatie



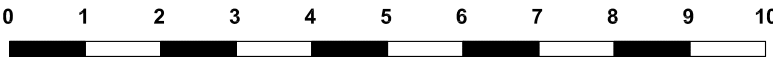
Johan de Wittlaan

- gearceerde gedeelten hebben een algemene en/of gemeenschappelijke functie
- gearceerde gedeelten hebben een algemene en/of gemeenschappelijke functie voor A4 en A5 (uit A2)
- percelen met kruisarcering worden betrokken in de ondergesplitsing

plattegronden schaal 1 : 100

doorsnede schaal 1 : 100

situatie schaal 1 : 1000



## Splitsingstekening Johan de Wittlaan 255-1 en 255-2 te Arnhem

Ondersplitsing A2

Voorgenomen ondersplitsing van het appartementsrecht  
Arnhem Q 6914-A2 in de appartementsrechten Arnhem Q 6914-A4 en A5  
gemeente Arnhem, sectie Q , perceelnummer 6892

A4 J de Wittlaan 255-1  
A5 J de Wittlaan 255-2

## Kamphorst Appartementsplitsingen

getekend : 09-01-2015  
gewijzigd : 10-01-2015  
gewijzigd : 20-01-2025  
gewijzigd : 21-01-2025



Johan de Wittlaan

doorsnede